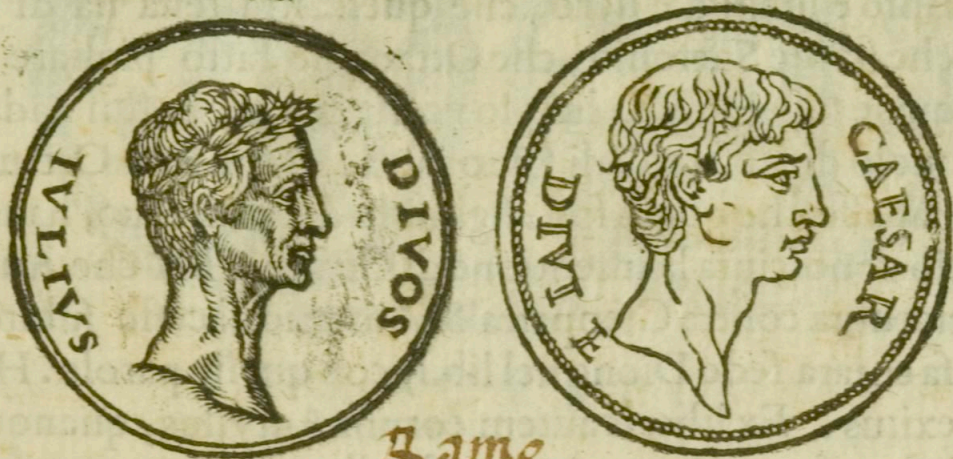
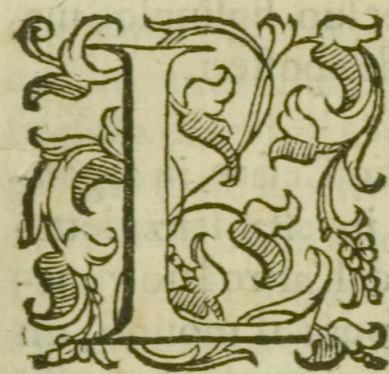


DICHIARATIONE
DI MOLTE MEDAGLIE
ANTICHE.



Rame

DI GIULIO CESARE.



A MEDAGLIA di Giulio Cesare, in rame, grande, con lettere; che dicono, DIVVS. IVLIVS. Ha per rovescio un'altra testa, con lettere tali. CAESAR. DIVI. F. Vogliono alcuni, che habbia dal rovescio la effigie di Cesare suo figliuolo, nato di Cleopatra Reina di Egitto, laquale, scriue Suetonio, che Cesare amò sopra tutte le altre, & che perciò egli uolle, che à questo suo figliuolo, che di lei hauea hauuto, fosse posto nome Cesare. Ma questa opinione non deue essere approuata, prima, perche Cesare non uolle, che si sapesse, che questo fosse suo figliuolo; & l'indicio è, che gli amici di Cesare di consentimento suo lo negauano; fra i quali fu Gaio Oppio, ilquale compose un libro, & publicollo, come quel fanciullo, ch'era nato di Cleopatra, non era figliuolo di Cesare. Onde meno si deue credere, che Cesare permettesse, che la testa del figliuolo fosse posta in medaglia all'incontro della sua. Ma tengo per fermo, che l'altra testa sia quella di Ottauio nepote, & figliuolo adottiuo di Cesare. Percioche essendosi per M. Antonio fatto aprire, & recitare nel Senato il testamento di Cesare, in quello fu trouato Ottauio

A adottato